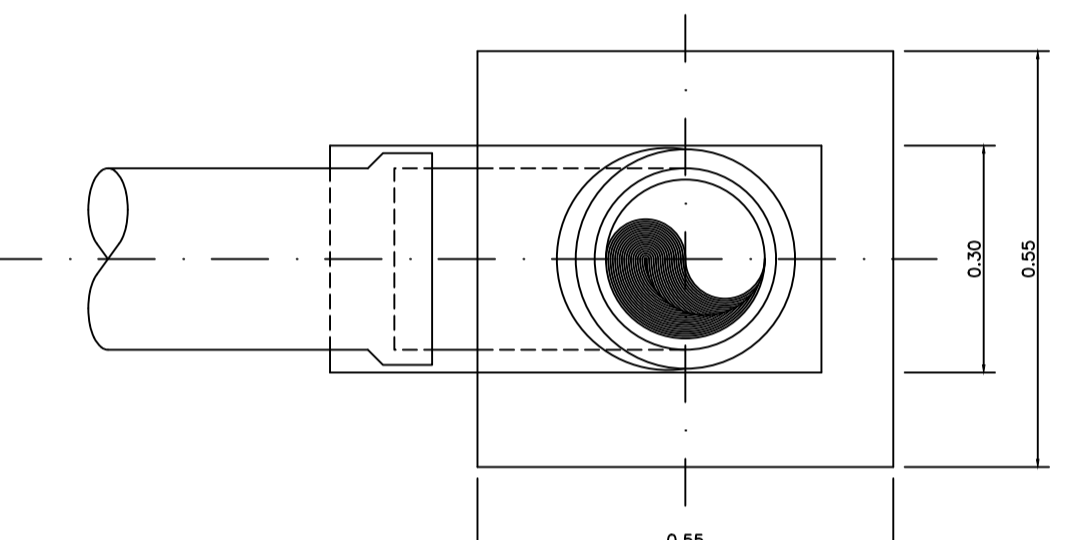
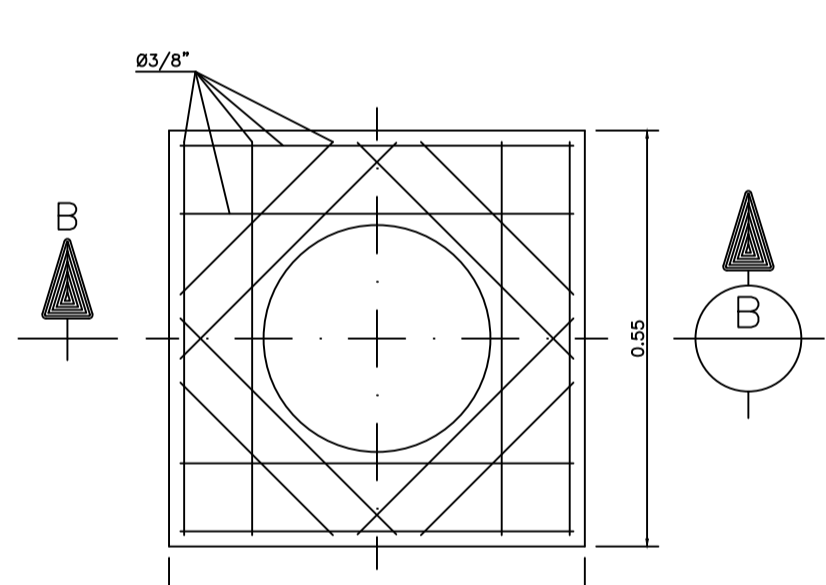



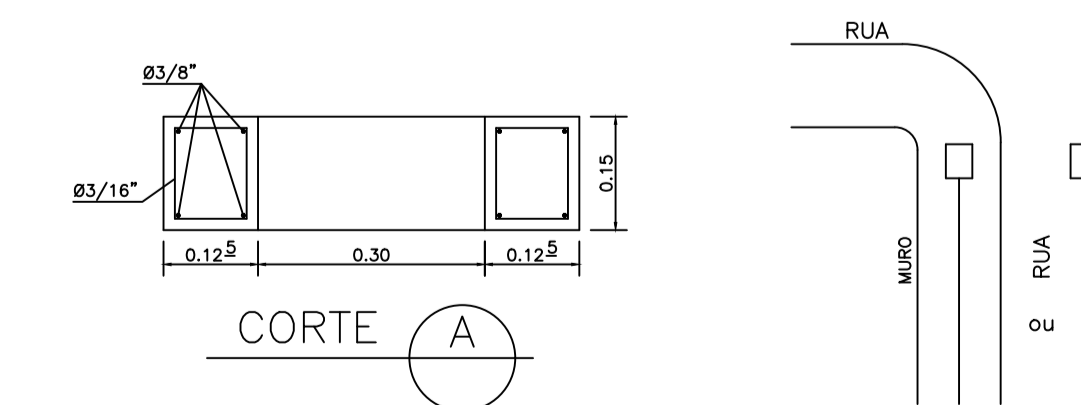
[illegible]

PLANTA



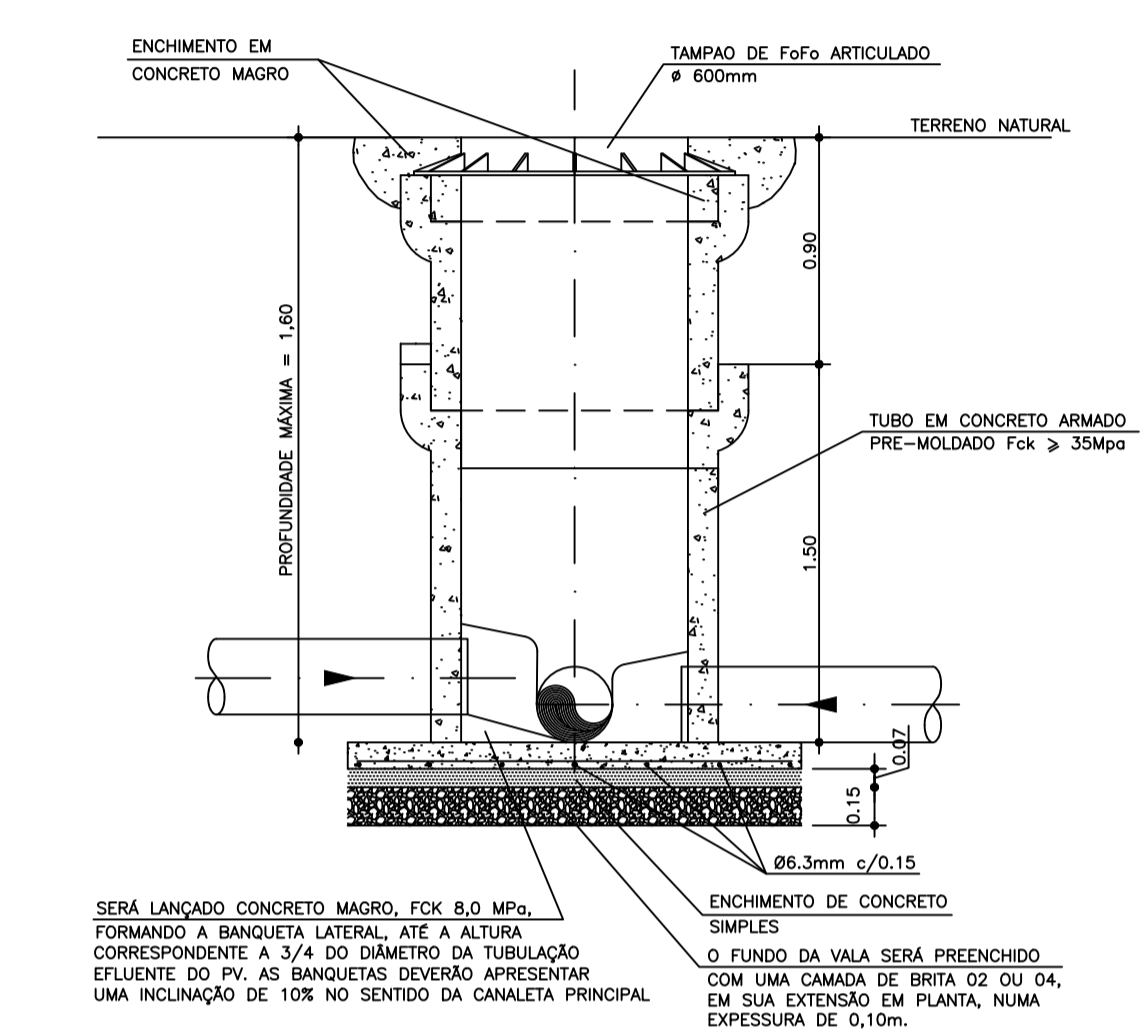
DETALHE ESTRUTURAL  
PLANTA

OBS.: - ENCHIMENTO DE AREIA  
 $P/\varnothing 100\text{mm} = 0.13\text{m}^3$   
 $P/\varnothing 150\text{mm} = 0.18\text{m}^3$   
 $P/\varnothing 150\text{mm} = 0.03\text{m}^3$   
 - TL  EM INICIO DE REDE  
 APLICAVEL EM RUAS PAVIMENTADAS ou PASSEIOS



The top view (Planta) shows a circular junction with three entrances (ENTRADA) and one exit (SALIDA). The entrances are located at the top-left, top-right, and bottom-left positions, each with a 180° angle indicated. The exit is at the bottom position, with a 180° angle indicated. The junction is labeled 'C' and has a central circular area with a radius of 1.50m. The entrances have a width of 1.50m. The exit has a width of 1.50m. The junction is labeled 'PLANTA'.

PLANTA  
ESC. 1:20



CORTE-CC  
ESC. 1:20

Technical drawing of a circular part. The left view shows a circular cross-section with a blue grid. Dimensions are given as POS.1-7  $\varnothing$  6,3mm c/15. The right view shows a circular cross-section with a diameter dimension of 1,80.

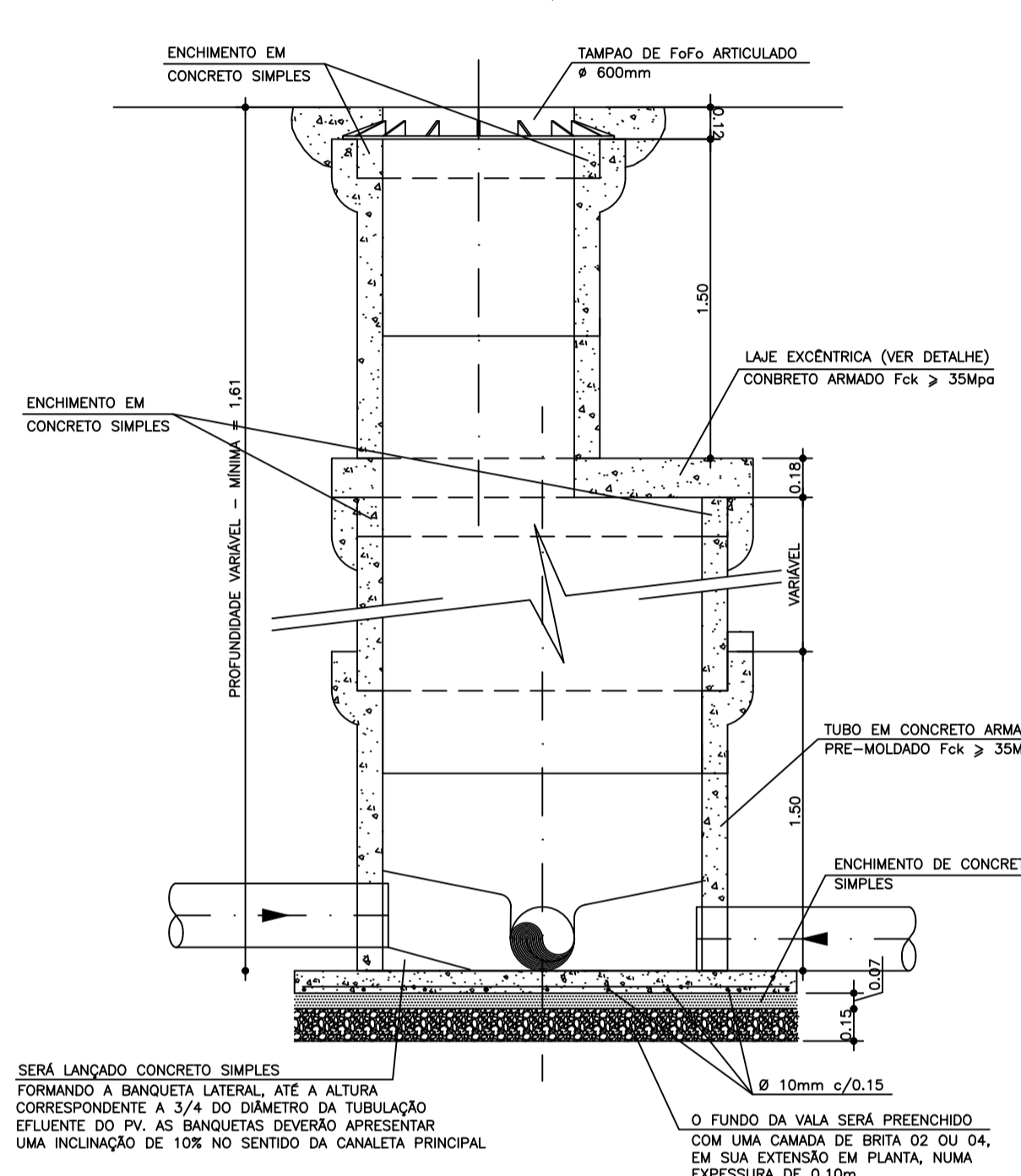
QUADRO DE FERRO				
Ø(mm)	POS.	QUANT.	COMPRIMENTOS	
			UNIT.(cm)	TOTAL(m)
6.3	1	14	116	16,24

RESUMO			
Ø(mm)	COMP. (m)	PESO + 10%	AÇO C/50
6.3	16,24	4,47Kg	

NOTA :

NA ESCAVAÇÃO AO ATINGIR A COTA CORRESPONDENTE A GERATRIZ INFERIOR INTERNA DA TUBULAÇÃO EFLENTE DO PV ( PROFUNDIDADE NOMINAL ), O TERRENO SERÁ ANDO, CUIDADOSAMENTE ESCADO EM MAIS 0,15m, ALEM DA ESPESSURA DA LAJE DE FUNDO. O FUNDO DA VALA DEVERÁ SER COMPACTADO, A FIM DE RECEBER A BASE DE BRITA. A BASE SERÁ PREENCHIDA EM CAMADAS DE BRITA 02 OU 04, EM SUA EXTENSÃO EM PLANTA, NUMA ESPESSURA DE 0,10m

PLANTA  
ESC. 1:20



CORTE-DD  
ESC. 1:20

POS. 1-7 ø 10mm c/20

POS. 1-7 ø 10mm c/20

LEVAŇ ZDOLU

FORMA

2.36

ARMAÇÃO

FORMA

QUADRO DE FERRO				
Ø(mm)	POS.	QUANT.	COMPRIMENTOS	
			UNIT.(cm)	TOTAL(m)
10	1	12	98	11,76
10	2	14	114	15,96
10	3	12	112	13,44
10	4	2	230	4,60
10	5	2	266	5,32

RESUMO		
Ø(mm)	COMP. (m)	PESO + 10%
10	51,08	33,71Kg

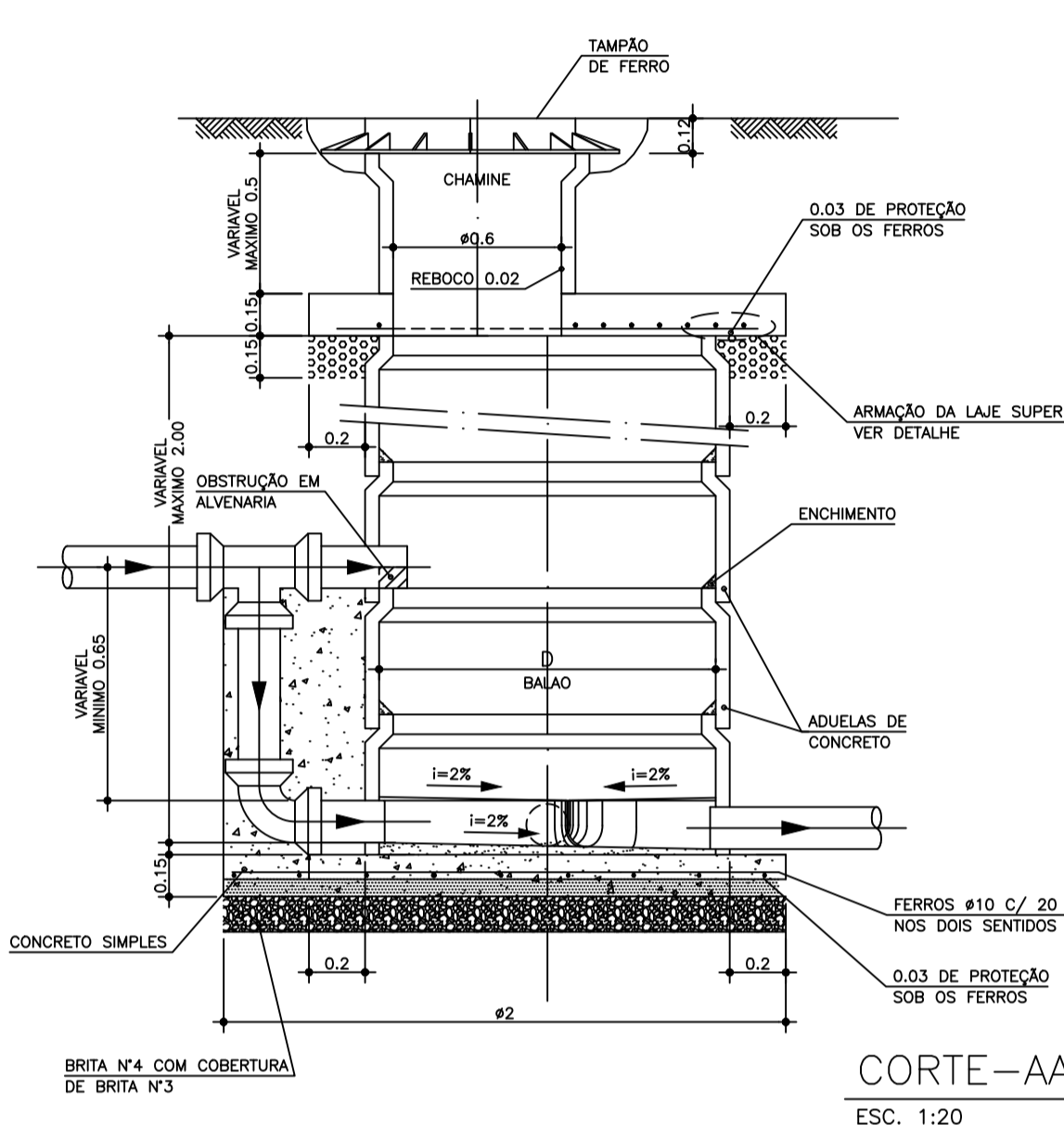
SEMPRE QUE HAJA COLUNA  
OBEDECER O CRITÉRIO  
MOSTRADO NO CORTE.

CONCRETO SIMPLES

PLANTA

ESC. 1:20

PLANTA  
ESC. 1:20

CORTE-AA  
ESC. 1:20

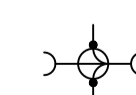
FORMA

ARMAÇÃO

QUADRO DE FERRO				
Ø(mm)	POS.	QUANT.	COMPRIMENTOS	
			UNIT.(cm)	TOTAL(m)
10	1	14	148	20,72

RESUMO			
Ø(mm)	COMP. (m)	PESO +10%	AÇO CA50
10	25,14	15,49Kg	

DIÂMETRO	
TUBO	BALÃO
0.15 a 0.30	1.00
0.375 a 0.45	1.20
0.50 a 0.60	1.30



PVCAC - PV CONVENCIONAL EM  
ADUELAS DE CONCRETO  
QUANDO HOUVER UM OU MAIS TUBOS DE  
QUEDA, COMO PV CONVENCIONAL OU UNIAO  
COM DUAS OU MAIS REDES DE CONTRIBUIÇAO

[illegible]

PROJETO BÁSICO – REDE COLETORA DE ESGOTOS

Responsável pela Verificação:	Título do Desenho:			
Responsável pela Aprovação:	DETALHES TÍPICOS: POÇOS DE VISITA E TERMINAL DE LIMPEZA			
Código do Projeto :	Armazenamento em Arquivo Eletrônico:		Rev.:	Data Rev.:
---				
Número Desenho:	Padrão - Tamanho:	Data Inicial:	Escala:	Folha:
DES-RC-DET-01/01	A1 - 841mm x 594mm		INDICADA	